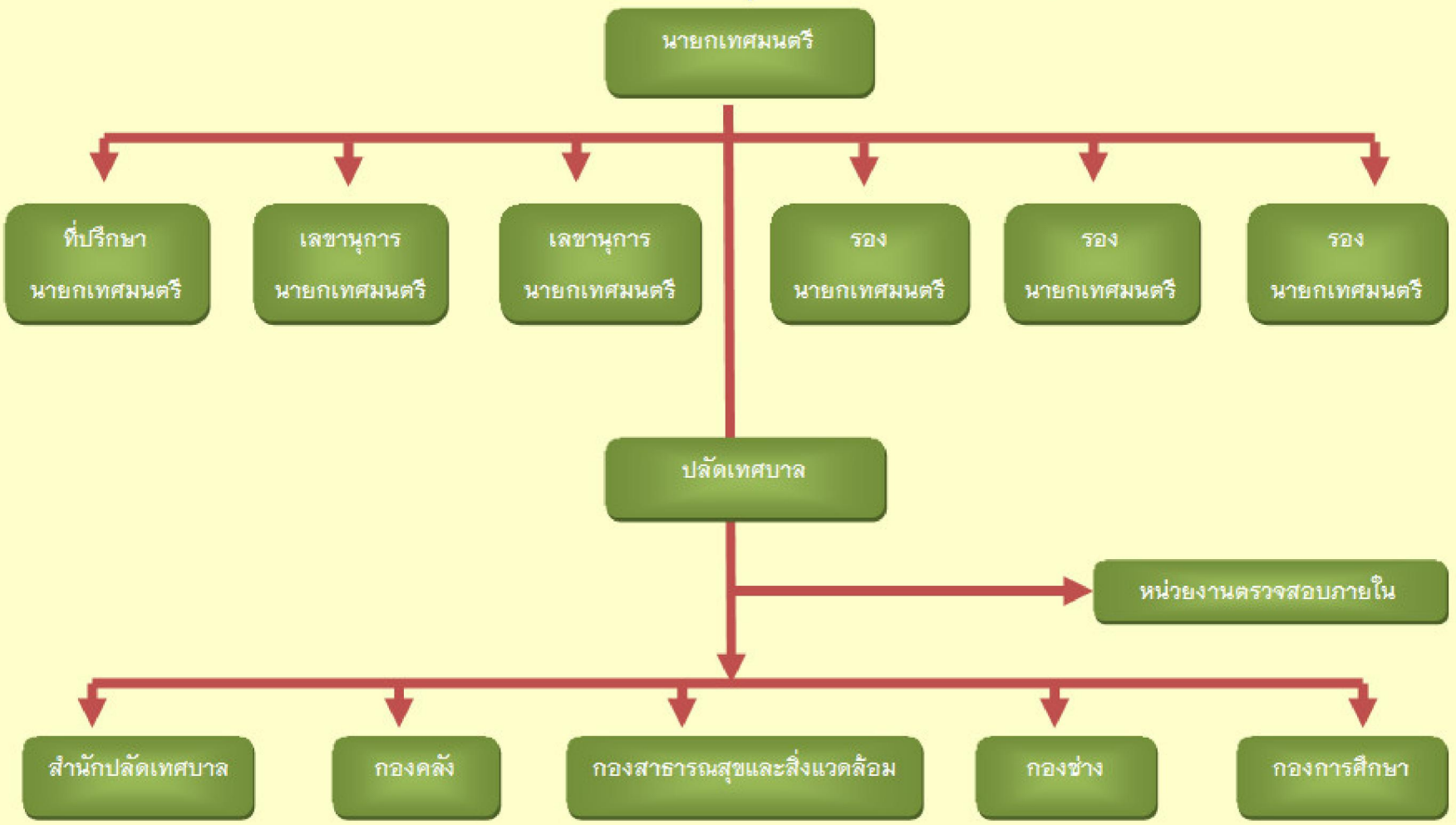


โครงสร้างการบริหารงานเทศบาลเมืองพิชัย



โครงสร้างฝ่ายนิติบัญญัติเทศบาลเมืองพิชัย

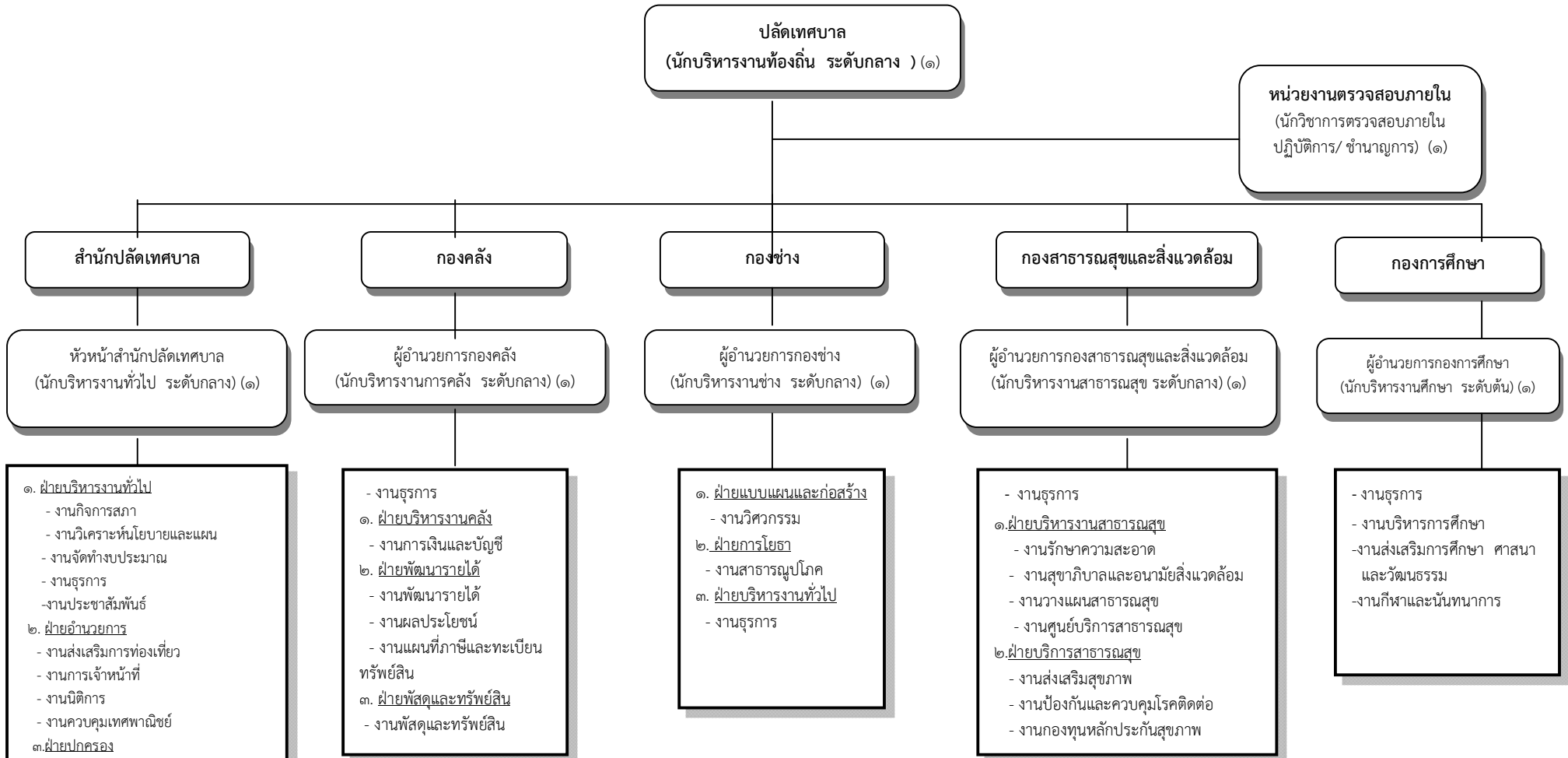
ประธานสภาเทศบาลเมืองพิชัย

รองประธานสภาเทศบาล

สมาชิกสภาเทศบาล

แผนภูมิโครงสร้างการแบ่งส่วนราชการตามแผนอัตรากำลัง ๓ ปี

โครงสร้างการแบ่งส่วนราชการเทศบาลเมืองพิชัย



ประเภท	พนักงานเทศบาล	ครูเทศบาล	ลูกจ้างประจำ	พนักงานจ้างตามภารกิจ	พนักงานจ้างทั่วไป	รวมทั้งสิ้น
จำนวน	๓๕	๒	๑๑	๑๕	๔๑	๑๐๔

- ๑. ฝ่ายบริหารงานทั่วไป
 - งานกิจการสภา
 - งานวิเคราะห์นโยบายและแผน
 - งานจัดทำงบประมาณ
 - งานธุรการ
 - งานประชาสัมพันธ์
- ๒. ฝ่ายอำนวยการ
 - งานส่งเสริมการท่องเที่ยว
 - งานการเจ้าหน้าที่
 - งานนิติการ
 - งานควบคุมเทศพาณิชย์
- ๓. ฝ่ายปกครอง
 - งานทะเบียนราษฎร
 - งานป้องกันและบรรเทาสาธารณภัย
 - งานรักษาความสงบเรียบร้อย
- ๓. ฝ่ายส่งเสริมและสวัสดิการสังคม
 - งานสังคมสงเคราะห์
 - งานพัฒนาชุมชน
 - งานส่งเสริมและสวัสดิการสังคม

- งานธุรการ
- ๑. ฝ่ายบริหารงานคลัง
 - งานการเงินและบัญชี
- ๒. ฝ่ายพัฒนารายได้
 - งานพัฒนารายได้
 - งานผลประโยชน์
 - งานแผนที่ภาษีและทะเบียนทรัพย์สิน
- ๓. ฝ่ายพัสดุและทรัพย์สิน
 - งานพัสดุและทรัพย์สิน

- ๑. ฝ่ายแบบแผนและก่อสร้าง
 - งานวิศวกรรม
- ๒. ฝ่ายการโยธา
 - งานสาธารณูปโภค
- ๓. ฝ่ายบริหารงานทั่วไป
 - งานธุรการ

- งานธุรการ
- ๑. ฝ่ายบริหารงานสาธารณสุข
 - งานรักษาความสะอาด
 - งานสุขาภิบาลและอนามัยสิ่งแวดล้อม
 - งานวางแผนสาธารณสุข
 - งานศูนย์บริการสาธารณสุข
- ๒. ฝ่ายบริการสาธารณสุข
 - งานส่งเสริมสุขภาพ
 - งานป้องกันและควบคุมโรคติดต่อ
 - งานกองทุนหลักประกันสุขภาพ

- งานธุรการ
- งานบริหารการศึกษา
- งานส่งเสริมการศึกษา ศาสนา และวัฒนธรรม
- งานกีฬาและนันทนาการ